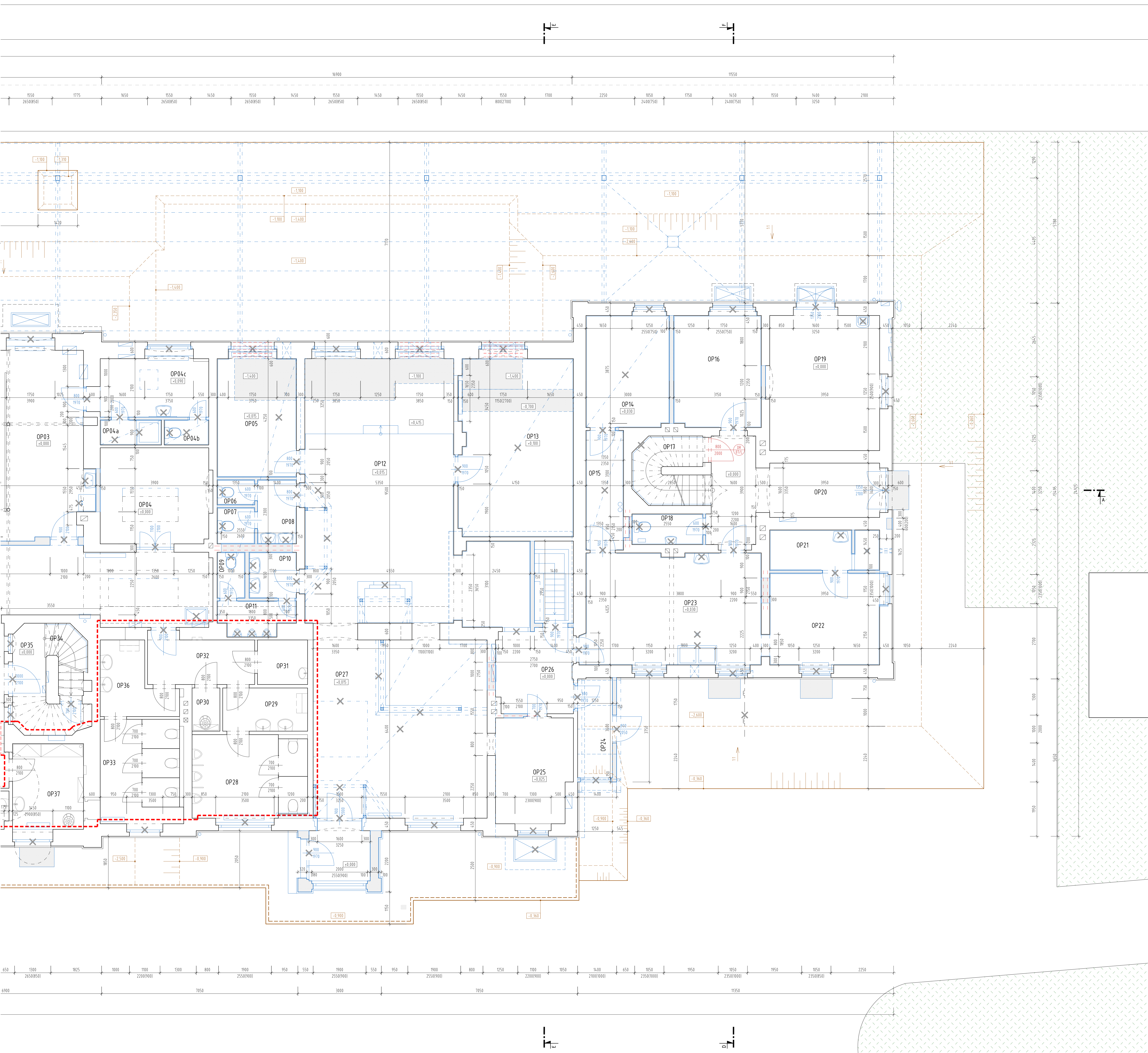


PŮDORYS 1.NP - JIŽNÍ KŘÍDLLO - STÁVAJÍCÍ STAV, BOURACÍ PRÁCE

M 1:50



LEGENDA MÍSTNOSTÍ:

ČÍSLO MÍSTNOSTI	POPIS	PLOCHA	SVĚTLÁ VÝŠKA	PODLAHA	STĚNY	STROP
<b>HLAVNÍ BUDOVA</b>						
OP01	OBČASOVACÍ HALA	39,24 m <sup>2</sup>	3,750x4,400 mm	TERACO DLÁŽBA (SKLADEBA PIG)	ŠT.O.+OLEJ. MAL. DO 16m	ŠT. OMITKA + MALBA
OP02	POKLOJNA	20,38 m <sup>2</sup>	3,500x3,700 mm	PVC (SKLADEBA PIG)	ŠT. OMITKA + MALBA	ŠT. OMITKA + MALBA
OP03	DENNÍ MÍSTNOST	16,46 m <sup>2</sup>	3,720 mm	PVC (SKLADEBA PIG)	ŠT. OMITKA + MALBA	ŠT. OMITKA + MALBA
OP04	ÚŠCHOVNÁ ZAVAZADEL	13,42 m <sup>2</sup>	4,000 mm	CEMENTOVÝ POTER (SKLADEBA PIG)	ŠT. OMITKA + MALBA	ŠT. OMITKA+SVĚTLK
OP04a	SPRCHA	1,96 m <sup>2</sup>	2,710 mm	KERAMICKÁ DLÁŽBA (SKLADEBA PIG)	KER. OBKLAD DO v=2m	SEK PODKLAD
OP04b	WC	1,44 m <sup>2</sup>	2,710 mm	KERAMICKÁ DLÁŽBA (SKLADEBA PIG)	KER. OBKLAD DO v=2m	SEK PODKLAD
OP04c	UMÝVÁRNA	8,19 m <sup>2</sup>	3,960 mm	KOBEREC (SKLADEBA PIG)	ŠT. OMITKA + MALBA	ŠT. OMITKA + MALBA
OP05	KOŠEK	12,11 m <sup>2</sup>	3,800 mm	KAMENNÁ DLÁŽBA (SKLADEBA PIG)	ŠT.O.+ML. DR. OBK. DO 16m	SEK PODKLAD
OP06	WC ŽENY	1,22 m <sup>2</sup>	2,400 mm	KAMENNÁ DLÁŽBA (SKLADEBA PIG)	KERAMICKÝ OBKLAD	SEK PODKLAD
OP07	WC ŽENY	1,70 m <sup>2</sup>	2,400 mm	KAMENNÁ DLÁŽBA (SKLADEBA PIG)	KERAMICKÝ OBKLAD	SEK PODKLAD
OP08	UMÝVÁRNA	3,22 m <sup>2</sup>	2,400 mm	KAMENNÁ DLÁŽBA (SKLADEBA PIG)	KERAMICKÝ OBKLAD	SEK PODKLAD
OP09	WC MUŽI	1,65 m <sup>2</sup>	2,400 mm	KAMENNÁ DLÁŽBA (SKLADEBA PIG)	KERAMICKÝ OBKLAD	SEK PODKLAD
OP10	UMÝVÁRNA	2,81 m <sup>2</sup>	2,400 mm	KAMENNÁ DLÁŽBA (SKLADEBA PIG)	KERAMICKÝ OBKLAD	SEK PODKLAD
OP11	WC MUŽI	3,18 m <sup>2</sup>	2,400 mm	KAMENNÁ DLÁŽBA (SKLADEBA PIG)	KERAMICKÝ OBKLAD	SEK PODKLAD
OP12	JÍDELNA	56,07 m <sup>2</sup>	3,974x3,700 mm	KAMENNÁ DLÁŽBA (SKLADEBA PIG)	ŠT.O.+ML. KER. OBK. DO 16m	ŠT. OMITKA + MALBA
OP13	PŘÍPRAVNA	25,82 m <sup>2</sup>	3,120 mm	KAMENNÁ DLÁŽBA (SKLADEBA PIG)	ŠT.O.+ML. KER. OBK. DO 16m	SEK PODKLAD
OP14	SKLAD	12,03 m <sup>2</sup>	3,400 mm	TERACO DLÁŽBA (SKLADEBA PIG)	ŠT.O.+ML. KER. OBK. DO 16m	SEK PODKLAD
OP15	CHOČBA	5,81 m <sup>2</sup>	2,500 mm	TERACO DLÁŽBA (SKLADEBA PIG)	ŠT.O.+ML. KER. OBK. DO 16m	SEK PODKLAD
OP16	SKLAD	12,82 m <sup>2</sup>	3,750x4,450 mm	KERAMICKÁ DLÁŽBA (SKLADEBA PIG)	ŠT.O.+ML. KER. OBK. DO 16m	ŠT. OMITKA + MALBA
OP17	SCHODIŠTĚ DO 2.NP	5,90 m <sup>2</sup>	3,300x3,700 mm	KAMENNÉ SCHODY	ŠT.O.+OLEJ. MAL. DO 16m	ŠT. OMITKA + MALBA
OP18	WC	2,80 m <sup>2</sup>	3,700 mm	TERACO DLÁŽBA (SKLADEBA PIG)	ŠT.O.+ML. KER. OBK. DO 16m	ŠT. OMITKA + MALBA
OP19	SKLAD	19,16 m <sup>2</sup>	3,720 mm	PVC (SKLADEBA PIG)	ŠT. OMITKA + MALBA	ŠT. OMITKA + MALBA
OP20	CHOČBA	14,74 m <sup>2</sup>	3,750 mm	KAMENNÁ DLÁŽBA (SKLADEBA PIG)	ŠT.O.+OLEJ. MAL. DO 16m	ŠT. OMITKA + MALBA
OP21	UMÝVÁRNA + SPRCHA	5,73 m <sup>2</sup>	2,500x3,660 mm	PVC/KERAMICKÁ DLÁŽBA (SKLADEBA PIG)	ŠT.O.+ML. KER. OBK. DO 2.1m	ŠT. OMITKA + MALBA
OP22	UMÝVÁRNA NADOBÍ	13,04 m <sup>2</sup>	3,660 mm	PVC (SKLADEBA PIG)	ŠT.O.+ML. KER. OBK. DO 2.1m	ŠT. OMITKA + MALBA
OP23	KUCHYŇ	25,23 m <sup>2</sup>	3,720 mm	KER. DLÁŽBA SPÁDOVANA (SKLADEBA PIG)	ŠT.O.+ML. KER. OBK. DO 2.1m	ŠT. OMITKA + MALBA
OP24	ZÁDVEŘÍ	4,49 m <sup>2</sup>	3,500x3,750 mm	KERAMICKÁ DLÁŽBA (SKLADEBA PIG)	ŠT. OMITKA + MALBA	PRŮKRYJÝ ZAKLOP STR.
OP25	KANCELÁŘ	10,19 m <sup>2</sup>	4,370 mm	KAMENNÁ DLÁŽBA (SKLADEBA PIG)	ŠT. OMITKA + MALBA	ŠT. OMITKA + MALBA
OP26	CHOČBA	8,30 m <sup>2</sup>	4,400 mm	KERAMICKÁ DLÁŽBA (SKLADEBA PIG)	ŠT. OMITKA + MALBA	ŠT. OMITKA + MALBA
OP27	RESTAURACE	40,00 m <sup>2</sup>	4,380 mm	POLYURETAN. STĚRKA (SKLADEBA PIG)	ŠT. OMITKA + MALBA	SEK PODKLAD + MALBA
OP28	WC MUŽI	12,13 m <sup>2</sup>	4,380 mm	POLYURETAN. STĚRKA	PU STĚRKA DO 2,00m, MALBA	KAZETOVÝ PODKLAD
OP29	UMÝVÁRNA MUŽI + PŘEBALOVACÍ PULT	4,87 m <sup>2</sup>	4,380 mm	POLYURETAN. STĚRKA	PU STĚRKA DO 2,00m, MALBA	KAZETOVÝ PODKLAD
OP30	UKLID	1,65 m <sup>2</sup>	4,380 mm	POLYURETAN. STĚRKA	PU STĚRKA DO 1,5m, MALBA	KAZETOVÝ PODKLAD
OP31	OBŠLUHA	2,96 m <sup>2</sup>	4,380 mm	POLYURETAN. STĚRKA	PU STĚRKA DO 2,00m, MALBA	KAZETOVÝ PODKLAD
OP32	CHOČBA	6,70 m <sup>2</sup>	4,380 mm	POLYURETAN. STĚRKA	PU STĚRKA DO 2,00m, MALBA	KAZETOVÝ PODKLAD
OP33	WC ŽENY	10,78 m <sup>2</sup>	4,380 mm	POLYURETAN. STĚRKA	PU STĚRKA DO 2,00m, MALBA	KAZETOVÝ PODKLAD
OP34	SCHODIŠTĚ DO 2.NP	6,50 m <sup>2</sup>	3,600x3,800 mm	KAMENNÉ SCHODY	ŠT.O.+OLEJ. MAL. DO 16m	ŠT. OMITKA + MALBA
OP35	CHOČBA	6,09 m <sup>2</sup>	3,750 mm	KAMENNÁ DLÁŽBA (SKLADEBA PIG)	ŠT.O.+OLEJ. MAL. DO 16m	ŠT. OMITKA + MALBA
OP36	UMÝVÁRNA ŽENY + PŘEBALOVACÍ PULT	5,73 m <sup>2</sup>	3,750 mm	POLYURETAN. STĚRKA	PU STĚRKA DO 2,00m, MALBA	KAZETOVÝ PODKLAD
OP37	UKLID	7,94 m <sup>2</sup>	3,750 mm	POLYURETAN. STĚRKA	PU STĚRKA DO 1,5m, MALBA	ŠT. OMITKA + MALBA
OP38	PŘEDSÍŇ WC	2,59 m <sup>2</sup>	3,750 mm	POLYURETAN. STĚRKA	PU STĚRKA DO 2,00m, MALBA	ŠT. OMITKA + MALBA
OP39	WC	1,17 m <sup>2</sup>	3,750 mm	POLYURETAN. STĚRKA	PU STĚRKA DO 2,00m, MALBA	ŠT. OMITKA + MALBA
OP40	BEZBARÉROVÉ WC	2,71 m <sup>2</sup>	3,750 mm	POLYURETAN. STĚRKA	PU STĚRKA DO 2,00m, MALBA	ŠT. OMITKA + MALBA
OP41	CHOČBA	2,39 m <sup>2</sup>	3,750 mm	POLYURETAN. STĚRKA	MALBA	ŠT. OMITKA + MALBA
OP42	NEOSAZENO					
OP43	KANCELÁŘ	17,04 m <sup>2</sup>	3,750 mm	PVC (SKLADEBA PIG)	ŠT. OMITKA + MALBA	ŠT. OMITKA + MALBA
OP44	SCHODIŠTĚ DO 2.NP	6,50 m <sup>2</sup>	3,600x3,800 mm	KAMENNÉ SCHODY	ŠT.O.+OLEJ. MAL. DO 16m	ŠT. OMITKA + MALBA
OP45	CHOČBA	6,09 m <sup>2</sup>	3,820 mm	KAMENNÁ DLÁŽBA (SKLADEBA PIG)	ŠT.O.+OLEJ. MAL. DO 16m	ŠT. OMITKA + MALBA
OP46	WC + UMÝVÁRNA + SPRCHY	5,58 m <sup>2</sup>	2,500 mm	KERAMICKÁ DLÁŽBA (SKLADEBA PIG)	SEK+MALBA, KER. O. DO 2m	SEK PODKLAD + MALBA
OP47	DENNÍ MÍSTNOST	17,39 m <sup>2</sup>	4,000 mm	KOBEREC (SKLADEBA PIG)	ŠT. OMITKA + MALBA	ŠT. OMITKA + MALBA
<b>BYT - 3+1 (BELEKOVÁ PLOCHA 51 m<sup>2</sup>)</b>						
OP48	POKOJ	12,03 m <sup>2</sup>	3,700 mm	KOBEREC-OR. PRKNA (SKLADEBA PIG)	ŠT. OMITKA + MALBA	ŠT. OMITKA + MALBA
OP49	KOUPELNA S WC	4,88 m <sup>2</sup>	3,700 mm	PVC (SKLADEBA PIG)	ŠT.O.+ML. KER. OBK. DO 16m	ŠT. OMITKA + MALBA
OP50	KUCHYŇ	12,87 m <sup>2</sup>	3,700 mm	PVC (SKLADEBA PIG)	ŠT. OMITKA + MALBA	ŠT. OMITKA + MALBA
OP51	PŘEDSÍŇ	3,45 m <sup>2</sup>	3,550 mm	KOBEREC-KAMENNÁ DL. (SKLADEBA PIG)	ŠT. OMITKA + MALBA	ŠT. OMITKA + MALBA
OP52	POKOJ	19,16 m <sup>2</sup>	3,700 mm	KOBEREC (SKLADEBA PIG)	ŠT. OMITKA + MALBA	ŠT. OMITKA + MALBA
OP53	ZÁDVEŘÍ	5,46 m <sup>2</sup>	3,720 mm	KAMENNÁ DLÁŽBA (SKLADEBA PIG)	ŠT.O.+OLEJ. MAL. DO 16m	ŠT. OMITKA + MALBA
OP54	CHOČBA	6,72 m <sup>2</sup>	3,500x3,750 mm	KAMENNÁ DLÁŽBA (SKLADEBA PIG)	ŠT.O.+OLEJ. MAL. DO 16m	ŠT. OMITKA + MALBA
OP55	SCHODIŠTĚ DO 2.NP	5,57 m <sup>2</sup>	3,300x3,720 mm	KAMENNÉ SCHODY	ŠT.O.+OLEJ. MAL. DO 16m	ŠT. OMITKA + MALBA
OP56	DLNA	19,16 m <sup>2</sup>	3,750 mm	PVC (SKLADEBA PIG)	ŠT. OMITKA + MALBA	ŠT. OMITKA + MALBA
OP57	ELEKTROOROVŇOVACÍ	25,23 m <sup>2</sup>	3,750 mm	PVC (SKLADEBA PIG)	OLEJOVÝ NÁTĚR	ŠT. OMITKA + MALBA
OP58	SKLAD	9,09 m <sup>2</sup>	4,070 mm	PVC (SKLADEBA PIG)	ŠT. OMITKA + MALBA	ŠT. OMITKA + MALBA
OP59	DOPRAVNÍ KANCELÁŘ	58,80 m <sup>2</sup>	4,023 mm	PVC (SKLADEBA PIG)	ŠT. OMITKA + MALBA	ŠT. OMITKA + MALBA
OP60	SKLAD	42,25 m <sup>2</sup>	4,000 mm	CEMENTOVÝ POTER (SKLADEBA PIG)	ŠT. OMITKA + MALBA	ŠT. OMITKA + MALBA
OP61	SKLAD	33,86 m <sup>2</sup>	5,350 mm	PVC (SKLADEBA PIG)	ŠT. OMITKA + MALBA	ŠT. OMITKA + MALBA
OP62	NODLEŽNA	16,05 m <sup>2</sup>	3,650 mm	PVC (SKLADEBA PIG)	ŠT. OMITKA + MALBA	PODKLAD - SOULOK

× ČERVENÉ OZNAČENÉ / PŘESKRNUTÉ MÍSTNOSTI NEJSOU ŘEŠENY V RÁMCI AKCE "REKONSTRUKCE VÝPRAVNÍ BUDOVY V ZŠT. FRANTIŠKOVY LÁZNĚ"

LEGENDA MATERIÁLŮ:

	STÁVAJÍCÍ KONSTRUKCE
	BOURANÉ KONSTRUKCE, ODBÍRAVÁNÉ/PŘESUNOVANÉ PRVKY
	NEŘEŠENÉ PROSTORY
	ZAJISTĚNÍ NOVÝCH OTVORŮ - BLÍŽŠÍ SPECIFIKACE VZ. ZAST. DOKUMENTACE D.1.2 STAVBNÉ KONSTRUKČNÍ ŘEŠENÍ
	DÍLAČNÍ OCHRANÉ KONSTRUKCE - I. ETAPA
	SK. DOČASNÁ PŘÍČKA - NA KOVOVÉ JEDNODUCHÉ KONSTRUKCI R-CM 125 IPRO TL. PŘÍČKY 150 mm, ROZTČEJE PROFÍL MAX. 625 mm, OPLÁŠTĚNÁ Z OBĚU STRAN tv. SK. DESKAMI (RIFI) 12,5 mm
	DÍLAČNÍ OCHRANÉ KONSTRUKCE - II. ETAPA
	SK. DOČASNÁ PŘÍČKA - NA KOVOVÉ JEDNODUCHÉ KONSTRUKCI R-CM 125 IPRO TL. PŘÍČKY 150 mm, ROZTČEJE PROFÍL MAX. 625 mm, OPLÁŠTĚNÁ Z OBĚU STRAN tv. SK. DESKAMI (RIFI) 12,5 mm

POZNÁMKY:

- POZN.1 - ZASYPÁNÍ + ZJUTNĚNÍ SKLEPA DO VÝŠKOVÝ ÚROVNĚ -0,200 n
- POZN.2 - ODBRÁNĚNÍ STÁVAJÍCÍ ZABEZPEČOVACÍ A SODĚLAVACÍ TECHNOLOGIE. DEMONTÁŽ BUDE PROVEDENA PO UKONČENÍ AKCE "MODERNIZACE ZŠT. FRANTIŠKOVY LÁZNĚ"
- POZN.3 - STAVBNÍ NEBO ZASTUPITELNÝ ÚPRAVY - REKONSTRUKCE VEŘEJNÉHO SOCIÁLNÍ ZAŘÍZENÍ (WC) S OBLIKOVÝ VE VÝPRAVNÍ BUDOVY BYLA PROVEDENA 01/2021
- POZN.4 - STÁVAJÍCÍ PLECHOVÁ STŘEŠKA NA HLAVNÍM VYSTUPĚ BUDE DEMONTOVÁNA. LITINOVÁ ZODBNA KONZOLA BUDE ZACHOVÁNA, BRUSLENA A OPATŘENA NOVÝM NÁTĚREM
- POZN.5 - HLAVNÍ PŘÍPOJNOVÁ ŠACHTA ČEZ DISTRIBUCE a.s. BUDE DEMONTOVÁNA - NOVÉ UMÍSTĚNÍ VZ. ZAST. DOKUMENTACE D.1.6 - SLUNOPRŮJEKT ELEKTROINSTALACE
- POZN.6 - DEMONTÁŽ ZASTŘEŠENÍ NASTUPUJE V CÍLEM ROZSAHU VČETNĚ ZPEVNĚNÝ PLOCHY NASTUPUJE ČCA DO HL. 1,8 m POD ÚROVŇ STÁVAJÍCÍHO TERÉNU
- POZN.7 - STÁVAJÍCÍ INSTALAČNÍ KANÁL MEZI HLAVNÍ BUDOVOU A SEVERNÍM / JIŽNÍM KŘÍDLEM O ROZMĚRECH 60x700 mm BUDE VYČIŠTĚN A OPATŘEN NOVÝM POKLOPEM

OBOECNÉ POZNÁMKY:

- PŘED BOURÁNÍM JE TŘEBA STATICKY ZAJISTIT STÁVAJÍCÍ ZACHOVÁVÁNÉ KONSTRUKCE BLÍŽŠÍ SPECIFIKACE VZ. ZAST. DOKUMENTACE D.1.2 - STAVBNÉ KONSTRUKČNÍ ŘEŠENÍ
- V PŘÍPADĚ NESOLADU SKUTEČNÉHO STAVU KONSTRUKCI A PŘEDPOKLADANÉHO STAVU MUSÍ BÝT NAVRŽENÉ ŘEŠENÍ KONZULTOVANO SE STAVITELNÍM NEBO ZASTUPITELNÝM
- VEŠKERÉ BOURACÍ PRÁCE MUSÍ BÝT PROVÁDĚNY POD DOHLEDEM ODPOVĚDNÉ OSOBY
- VEŠKERÉ ROZMĚRY VZTAHUJÍCÍ SE K PŮVODNÍM KONSTRUKCÍM JE NUTNÉ OVĚŘIT NA STAVĚ

ODSTRANOVANÉ ČÁSTI:

- SKLADEBA PODLAHY 1PP (BETONOVÁ PODLAHA / CHENLÁ DLÁŽBA)
- OMITKA STĚN (OŠKRBÁNÍ - VYČIŠTĚNÍ - VYSYPÁVNÍ)
- SK. PŘÍPOJENÍ
- ZDĚNÉ PŘÍČKY
- STÁVAJÍCÍ ZÁMĚNKOVÉ PRVKY (ZABÍRAJÍCÍ, HDONÝ, I. BUDOU DEMONTOVANY
- VEŠKERÉ STÁVAJÍCÍ TECHNICKÉ ZAŘÍZENÍ VÝMĚNKOVÁ STANICE, BULET, KOTEL, OTOPNÁ TĚLESA, I. VČETNĚ ROZVODŮ BUDOV
- DEMONTÁŽNÍ
- STÁVAJÍCÍ PODLAHOVÉ VPUSTĚ BUDOV VYČIŠTĚNÝ A ZNOVU OSAZENÝ NA ÚROVŇ ČISTÉ PLOCHY
- STÁVAJÍCÍ ANEKLKÉ DVORKY BUDOV VYČIŠTĚNÝ, ZALOŽOVÁVY A OPATŘENÝ POKLOPEM
- STÁVAJÍCÍ KLEMPŘSKÉ PRVKY (ŽÁBY, SVODY, PARAPETY, I. VĚ VHDOSVODU BUDOV DEMONTOVANY
- PLECHOVÉ POKLOPY NAD STÁVAJÍCÍMI ANEKLKÝMI DVORKY BUDOV DEMONTOVANY
- STŘEŠNÍ PLOŠT BUDE DEMONTOVÁN PO ÚROVŇ STÁVAJÍCÍCH KROKŮ / PALCOVANY POZDMOVANY PLECH + PRKOVÝ ŽALOPLI

ETAPY AKCE:

- ETAPA I - REKONSTRUKCE VÝPRAVNÍ BUDOVY (BEZ TECHNOLOGICKÝCH MÍSTNOSTÍ A PŘÍLEHLE ZPEVNĚNÉ PLOCHY
- ETAPA II - REKONSTRUKCE KOLEJISŤE, NÁSTUPNÍ A PŘESUN TECHNOLOGIE DO VÝPRAVNÍ BUDOVY (ŘEŠENÍ V RÁMCI AKCE "MODERNIZACE ZŠT. FRANTIŠKOVY LÁZNĚ"
- ETAPA III - REKONSTRUKCE VÝPRAVNÍ BUDOVY (TECHNICKÉ MÍSTNOSTI - PO PŘESUNU TECHNOLOGIE)
- ETAPA IV - VYBUDOVÁNÍ PARKOVISTE A ZPEVNĚNÝCH PLOCH

LEGENDA PRVKŮ:

	ODSTRANOVANÉ OtvĚŘE		REFASOVANÉ OtvĚŘE S ZMĚNOU POLOHY
	NAVROVĚNÉ OtvĚŘE (NOVÉ/REPLIK)		REFASOVANÉ OtvĚŘE V PŮVODNÍ POLOZE
	REFASOVANÉ OtvĚŘE S ZMĚNOU POLOHY (KRYJÍCÍ KŘÍDLÍ)		REFASOVANÉ OtvĚŘE V PŮVODNÍ POLOZE (KRYJÍCÍ KŘÍDLÍ)
	OtvĚŘE/ZÁBRANĚ USKLADĚNÍ		

Ministerstvo dopravy Státní fond dopravní infrastruktury	
Jméno zadavatele:	Funkce:
Ověřovací schéma:	Kvalifikační oponentní ověření:
	Podpis: Datum:
Revize:	Datum:
Popis:	Kontroloval:
Stavebník/investor: <b>Správa železnic, státní organizace</b>	
Adresa: <b>Dělnická 1003/7, 110 00 Praha 1</b>	<b>SPRÁVA ŽELEZNIC</b>
Zástupce investora: <b>Stavěcí správa západ</b>	
Adresa: <b>Sabotova 1995/276, 190 00 Praha 9</b>	
Zhotovitel díla: <b>APRIS 3MP s.r.o.</b>	<b>APRIS 3MP</b>
Adresa: <b>Basarova 231/36, 140 00 Praha 4</b>	
Kontakt: <b>T: +420 261 261 358 E: apris@apris.cz</b>	
Zhotovitel objektu: <b>APRIS 3MP s.r.o.</b>	<b>APRIS 3MP</b>
Adresa: <b>Basarova 231/36, 140 00 Praha 4</b>	
Kontakt: <b>T: +420 261 261 358 E: apris@apris.cz</b>	
Hlavní projektant (HVP): <b>Ing. Vojtěch Háj</b>	Specializace: <b>-</b>
Název stavby/akce: <b>REKONSTRUKCE VÝPRAVNÍ BUDOVY V ZŠT. FRANTIŠKOVY LÁZNĚ</b>	Číslo zakázky: <b>5631700099</b>
Název díla: <b>Pozemní objekty výpřavních budov a budov zastávek</b>	Číslo zakázky: <b>2020092</b>
Název objektu/díla část: <b>Výpřavní budova v Zšt. Františkovy Lázně</b>	Číslo zakázky: <b>D.2.2.1</b>
Název přílohy: <b>Architektonicko-stavební řešení</b>	Číslo zakázky: <b>SO 00-71-01.01</b>
Název díla část přílohy: <b>Půdorys 1.NP - jižní křídlo - stávající stav, bourací práce</b>	Číslo zakázky: <b>2. 202c</b>
Odpovědný projektant: <b>Ing. arch. M. Tyblová</b>	Stupeň dokumentace: <b>PDPS</b>
Kontak: <b>Karlovský</b>	Stavba dokumentace: <b>13.6.2022</b>
Karlovský	